



Gwasanaeth TGCh Ysgolion a'r Gymuned
01970 633678



Ceredigion

Canllawiau e-Ddiogelwch Ceredigion

Mae Cyngor Sir Ceredigion wedi cymeradwyo Canllawiau e-Ddiogelwch craidd y gall ysgolion eu defnyddio fel templed i lunio eu polisiau eu hunain.

CYNNWYS

	Tudalen
1. Canllawiau.....	1
1.1 Arferion e-Ddiogelwch Effeithiol	2
1.2 Pwy yw'ch cysylltiadau chi / ceisio cyngor.....	2
2. Archwiliad e-Ddiogelwch	3
2.1 Cyflwyno'r polisi e-ddiogelwch i fyfyrwyr	4
2.2. Staff a'r polisi e-ddiogelwch.....	4
2.3 Ymdrin â digwyddiad e-ddiogelwch.....	5
2.4 Adrodd am ddigwyddiad e-ddiogelwch.....	5
2.5 Asesu risgiau	5
2.6 Diogelwch Data a Chyfrifon	6
2.7 Polisiâu Defnydd Derbyniol.....	6
2.8 Seilwaith a Thechnoleg	7
Atodiad 1: Defnyddio'r Rhyngrwyd - Gweithgareddau addysgu a dysgu posibl	8
Atodiad 2: Datrys digwyddiad o bryder	9
Atodiad 3: Adnoddau defnyddiol i athrawon	1
Atodiad 4: Adnoddau defnyddiol i rieni.....	2
Map o Dempledi Polisi	3

1. Canllawiau

Mae'r rhyngwrwyd yn elfen hollbwysig ym mywyd yr 21ain ganrif ar gyfer addysg, busnes a rhyngweithio cymdeithasol. Mae dyletswydd ar ysgolion i ddarparu mynediad o safon uchel i'r rhyngwrwyd i fyfyrwyr fel rhan o'u profiad dysgu. Mae defnyddio'r rhyngwrwyd yn rhan o'r cwricwlwm statudol ac yn adnodd dysgu angenrheidiol i staff a myfyrwyr.

Mae Canllawiau e-Ddiogelwch Cyngor Sir Ceredigion yn gyfuniad o dempledi polisi e-ddiogelwch perthnasol. Mae'n darparu trafodaeth fanwl o faterion e-ddiogelwch ac yn cysylltu â gwybodaeth bellach. Cânt eu diwygio'n flynyddol a dylid eu darllen law yn llawr â'r deunyddiau gwych eraill a gyhoeddwyd gan y Ganolfan CEOP (Camfanteisio ar Blant a'u Hamddiffyn Ar-lein).

Fodd bynnag, mae'n **rhaidd** i bob ysgol gynnal ei Pholisi e-Ddiogelwch ei hun er mwyn gwneud ei phenderfyniadau ei hun ynghylch cydbwysu budd addysgol a risg posibl. Mae'r gwasanaeth ymgynghorol TGCh ar gael i'ch helpu gyda'r broses hon.

Mae'n rhaid i Bolisi e-Ddiogelwch ysgolion roi sylw i'r defnydd diogel o'r rhyngwrwyd a thechnolegau cyfathrebu electronig megis ffonau symudol a chysylltedd di-wifr. Bydd y polisi yn tynnu sylw at yr angen i addysgu plant a phobl ifanc am fanteision a risgiau defnyddio technolegau newydd yn yr ysgol a'r tu hwnt i'r ysgol. Bydd hefyd yn darparu mesurau diogelu a rheolau i arwain pob defnyddiwr, boed yn staff neu'n fyfyrwyr, yn eu profiadau ar-lein.

Bydd Polisi e-Ddiogelwch yr ysgol yn gweithredu law yn llaw â pholisïau eraill gan gynnwys polisïau ar gyfer Ymddygiad Myfyrwyr, Bwlio, y Cwricwlwm, Diogelu Data, Amddiffyn Plant a Diogelwch, a hefyd unrhyw Gytundeb rhwng y Cartref a'r Ysgol.

I helpu ysgolion i ysgrifennu a chynnal eu polisïau eu hunain rydym wedi grwpio'r templedi polisi yn dri phrif gategori - Data a Diogelwch, Polisïau Defnydd Derbyniol, Seilwaith a Thechnoleg. Mae copïau electronig o'r templedi hyn ar gael ar ein safle Cymorth TGCh, (<http://addysg.cerenet.org.uk/>).

Mae map o'r holl Dempledi Polisi i'w weld ar y dudalen nesaf.

1.1 Arferion e-Ddiogelwch Effeithiol

Mae e-Ddiogelwch yn dibynnu ar arferion effeithiol ym mhob un o'r meysydd canlynol:

- Addysg ar gyfer defnydd TGCh cyfrifol gan staff a myfyrwyr;
- Polisi e-Ddiogelwch cynhwysfawr, wedi'i gytuno a'i weithredu;
- Band eang diogel, wedi'i hidlo o rwydwaith Cyngor Sir Ceredigion;
- Adolygiadau rheolaidd ar adroddiadau Hidlo'r Rhyngrwyd;
- Dylai ysgolion annog rhieni i drafod materion e-ddiogelwch â'u plant a chymryd diddordeb yn yr hyn a wnânt ar y rhyngrwyd;
- Bydd sylw rhieni a gofawr yn cael eu dwyn at Bolisi e-Ddiogelwch yr Ysgol mewn cylchlythron, llawlyfrau'r ysgol ac ar wefan yr ysgol;
- Bydd yr ysgol yn cadw rhestr o adnoddau e-ddiogelwch i rieni/ofalwyr;
- Bydd yr ysgol yn gofyn i bob rhiant newydd lofnodi'r cytundeb polisi defnydd derbyniol rhieni/disgyblion pan fyddant yn cofrestru ei blentyn yn yr ysgol.

1.2 Pwy yw'ch cysylltiadau chi / ceisio cyngor

- Kay Morris - Athrawes Ymgynghorol TGCh 01970 633746
- Sera Llywelyn - Swyddog Amddiffyn Plant 01970 633624
- Gwasanaeth TGCh Ysgolion a'r Gymuned 01970 633678
- Alan Morris - Rheolwr Datblygu Cyfrifiaduron 01970 633667
- <http://addysg.cerenet.org.uk/>

2. Archwiliad e-Ddiogelwch

Dylai'r hunanarchwiliad hwn gael ei gwblhau gan aelod o'r Uwch Dîm Rheoli (UDRh) sy'n gyfrifol am y polisi e-ddiogelwch. Mae'r staff a fyddai'n cyfrannu at yr archwiliad yn cynnwys y Cydlynnydd Amddiffyn Plant Dynodedig, y Cydlynnydd Anghenion Addysgol Arbennig, y Cydlynnydd e-Ddiogelwch a'r Pennaeth.

Y Cydlynnydd e-Ddiogelwch yw:	
Oes Polisi e-Ddiogelwch gan yr ysgol?	Ie/Na
Adolygwyd y Polisi e-Ddiogelwch gan:	
Dyddiad y diweddariad diwethaf (o leiaf yn flynyddol):	
Y Llywodraethwr Ysgol sy'n gweithredu fel y Cydlynnydd e-Ddiogelwch yw:	
Yr aelod cyfrifol o'r Uwch Dîm Rheoli yw:	
Cytunodd y llywodraethwyr â Pholisi e-Ddiogelwch yr ysgol ar:	
Dyddiad yr adolygiad nesaf yw (o leiaf yn flynyddol):	
Mae'r polisi ar gael ar gyfer staff yn:	
Mae'r polisi ar gael ar gyfer rhieni/gofalwyr yn:	
Y Cydlynnydd Amddiffyn Plant Dynodedig yw:	
Ydy hyfforddiant e-ddiogelwch wedi cael ei ddarparu i'r staff?	Ie/Na
Ydy'r staff yn ymwybodol o ddeunyddiau e-ddiogelwch gan y Ganolfan CEOP?	Ie/Na
Ydy rheolau e-ddiogelwch yn cael eu harddangos ym mhob ystafell lle mae cyfrifiaduron yn cael eu defnyddio, a'u mynegi mewn ffurf sy'n hygyrch i bob myfyriwr?	Ie/Na
Ydy pob myfyriwr yn ymwybodol o Reolau e-Ddiogelwch yr Ysgol?	Ie/Na
Ydy hyfforddiant e-ddiogelwch wedi cael ei ddarparu i'r myfyrwyr?	Ie/Na
Ydy data personol yn cael ei gasglu, ei storio a'i ddefnyddio yn unol ag egwyddorion y Ddeddf Diogelu Data?	Ie/Na
2.3 Oes gweithdrefn glir ar gyfer ymateb i achos o bryder?	Ie/Na
2.7 Ydy pob aelod o staff yn llofnodi Polisi Defnydd Derbyniol ar gyfer TGCh pan gânt eu penodi?	Ie/Na
2.7 Ydy myfyrwyr yn llofnodi ac yn dychwelyd cytundeb sy'n cydymffurfio â Pholisi Defnydd Derbyniol yr Ysgol?	Ie/Na
2.7 Ydy rhieni/gofalwyr yn llofnodi ac yn dychwelyd cytundeb sy'n datgan y bydd eu plant yn cydymffurfio â Pholisi Defnydd Derbyniol yr Ysgol?	Ie/Na
2.8 Ydy staff, myfyrwyr, rhieni/gofalwyr ac ymwelwyr yn ymwybodol bod defnydd o'r rhyngwyd a'r rhwydwaith yn cael ei fonitro'n agos a bod modd olrhain defnydd unigol?	Ie/Na
2.8 Ydy staff a myfyrwyr yn ymwybodol o sut i ddefnyddio'r e-bost a chyfryngau cymdeithasol yn gywir ac yn ddiogel?	Ie/Na
2.6 Ydy staff yn ymwybodol o ofynion Diogelu Data?	Ie/Na

2.1 Cyflwyno'r polisi e-ddiogelwch i fyfyrwyr

Gallai arferion gorau ar gyfer cyflwyno e-ddiogelwch i fyfyrwyr gynnwys:

- Bydd rheolau e-ddiogelwch yn cael eu harddangos ym mhob ystafell lle y defnyddir offer TGCh.
- Caiff myfyrwyr wybod y bydd defnydd o'r rhwydwaith a'r rhyngrwyd yn cael ei fonitro a'i ddilyn i fyny yn briodol.
- Bydd defnydd derbyniol yn cael ei esbonio a bydd y gweithdrefnau ar gyfer delio â phroblemau yn cael eu dogfennu.
- Bydd rhaglen hyfforddiant e-ddiogelwch yn cael ei datblygu.
- Bydd hyfforddiant e-ddiogelwch yn cael ei gorffori yn y cynllun gwaith TGCh a/neu'r cwricwlwm Addysg Bersonol a Chymdeithasol.

2.2. Staff a'r polisi e-ddiogelwch

Gallai arferion gorau gynnwys y canlynol:

- Bydd pob aelod o staff yn cael copi o Bolisi e-Ddiogelwch yr Ysgol ac esbonnir ei bwysigrwydd.
- Rhaid rhoi gwybod i staff bod modd monitro'r rhwydwaith a defnydd o'r rhyngrwyd, a'i olrhain i ddefnyddiwr unigol.
- Dylai fod gweithdrefnau clir gan staff ar gyfer cofnodi problemau.
- Dylai staff ddeall y gall cyfathrebu â myfyrwyr dros y ffôn neu ar-lein arwain at gamddealltwriaeth weithiau neu hyd yn oed honiadau maleisus. Rhaid i staff fod yn ofalus bob amser i gynnal perthynas broffesiynol.
- Bydd staff bob amser yn defnyddio peiriant chwilio diogel sy'n ystyriol o blant ac opsiynau chwilio diogel wrth gyrchu'r we gyda'r myfyrwyr.
- Dylai staff lofnodi Polisi Defnydd Derbyniol Staff.
- Dylai staff gael mynediad i hyfforddiant e-ddiogelwch a bod yn ymwybodol o adnoddau ar-lein.

2.3 Ymdrin â digwyddiad e-ddiogelwch

Gallai arferion gorau gynnwys y canlynol:

- Canllawiau clir ar sut i gofnodi ac ymdrin â phroblem e-ddiogelwch.
- Bydd cwynion am gamddefnyddio TGCh yn cael sylw gan uwch aelod o staff.
- Rhaid cyfeirio unrhyw gŵyn am gamddefnydd gan staff i'r Pennaeth.
- Rhaid i gwynion sy'n ymwneud ag amddiffyn plant gael sylw yn unol â gweithdrefnau amddiffyn plant yr ysgol.
- Caiff myfyrwyr a rhieni wybod am y drefn gwyno.
- Caiff myfyrwyr a rhieni wybod am y canlyniadau os yw myfyrwyr yn camddefnyddio'r rhyngwrwd.
- Caiff trafodaethau eu cynnal â Swyddog Cymuned Ysgol yr Heddlu i sefydlu'r gweithdrefnau ar gyfer ymdrin â materion a allai fod yn anghyfreithlon.

2.4 Adrodd am ddigwyddiad e-ddiogelwch

Gall y Cydlynnydd Amddiffyn Plant neu'r Cydlynnydd e-Ddiogelwch gynnig arweiniad os ydych yn pryderu bod plentyn, person ifanc neu aelod o staff yn camddefnyddio TGCh neu'r rhyngwrwd.

Mae'r siart llif yn yr atodiad yn dangos yr ymagwedd at ddatrys achosion o bryder. Ni ddylid defnyddio'r diagram ar ei ben ei hun, a gall Gwasanaethau Addysg a Phlant a'r Bwrdd Lleol Diogelu Plant roi dogfennau ategol i helpu ysgolion i ymateb i ddigwyddiadau.

2.5 Asesu risgiau

Gallai arferion gorau gynnwys y canlynol:

- Bydd yr ysgol yn cymryd yr holl ragofalon rhesymol i atal mynediad i ddeunyddiau amhriodol. Fodd bynnag, oherwydd graddfa ryngwladol a natur gysylltiedig cynnwys ar y rhyngwrwd, nid oes modd gwarantu na fydd deunyddiau anaddas byth yn ymddangos ar gyfrifiadur sydd wedi'i gysylltu â rhwydwaith yr ysgol. Ni all yr ysgol na Chyngor Sir Ceredigion fod yn atebol ychwaith am unrhyw ddeunyddiau a gyrchir, neu unrhyw ganlyniadau a ddaw drwy gyrchu'r rhyngwrwd.
- Dylai'r ysgol archwilio'r defnydd o TGCh i weld a yw'r polisi e-ddiogelwch yn ddigonol a bod gweithredu'r polisi e-ddiogelwch yn briodol ac yn effeithiol.

2.6 Diogelwch Data a Chyfrifon

Dylai ysgolion gynnal y polisiau canlynol:

- **Polisi Trin Data Ysgolion**

Mae'r polisi hwn yn osgoi neu o leiaf yn lleihau'r risg o dorri diogelwch data personol. Gall torri diogelwch data ddigwydd drwy ladrad, ymosodiad bwriadol ar eich systemau, y defnydd diawdurdod o ddata personol gan aelod o staff, colled ddamweiniol neu offer yn methu.

- **Polisi Diogelwch Cyfrineiriau Ysgolion / Templed Polisi**

Bydd y polisi hwn yn darparu canllawiau ar sut y gall yr ysgol gynnal system enw defnyddiwr a chyfrinair ddiogel.

- **Templed ar gyfer Polisi Cyfryngau Cymdeithasol**

Bydd y polisi hwn yn cynnig arweiniad ar sut i ddefnyddio cyfryngau cymdeithasol yn ddiogel mewn amgylchedd addysgol.

Mae templedi ar gyfer y polisiau uchod ar gael yn; <http://addysq.cerenet.org.uk/>

2.7 Polisiau Defnydd Derbyniol

Dylai ysgolion gynnal y polisiau canlynol:

- **Cytundeb Polisi Defnydd Derbyniol Staff**

- **Cytundeb Polisi Defnydd Derbyniol Myfyrwyr**

- **Cytundeb Polisi Defnydd Derbyniol Rhieni**

Nod Polisiau Defnydd Derbyniol yw sicrhau:

- a. bydd staff a phobl ifanc yn ddefnyddwyr cyfrifol ac yn ddiogel pan fyddant yn defnyddio'r rhyngwrdd a thechnolegau cyfathrebu eraill at ddefnydd addysgol, personol ac adloniadol.
- b. bydd systemau TGCh yr ysgol a defnyddwyr wedi'u diogelu rhag camddefnydd damweiniol neu fwriadol a allai beryglu diogelwch systemau a defnyddwyr.
- c. bydd rhieni a gofawyr yn ymwybodol o bwysigrwydd e-ddiogelwch ac yn helpu i addysgu ac arwain pobl ifanc yn eu hymddygiad ar-lein.

Mae templedi ar gyfer y polisiau uchod ar gael yn; <http://addysq.cerenet.org.uk/>

2.8 Seilwaith a Thechnoleg

Dylai ysgolion gynnal y polisiau canlynol:

- **Polisi Hidlo'r Rhyngrwyd mewn Ysgolion**

Bydd y polisi hwn yn darparu arweiniad ar y ffordd orau o sicrhau bod Hidlo'r Rhyngrwyd yn cael ei reoli yn yr amgylchedd ysgol.

Gallai arferion gorau gynnwys y canlynol:

- Os yw staff neu fyfyrwyr yn darganfod safle anaddas, rhaid rhoi gwybod i Wasanaeth TGCh Ysgolion a'r Gymuned drwy'r sianeli priodol.
- Bydd uwch aelodau staff yn sicrhau bod gwiriadau rheolaidd yn cael eu gwneud i sicrhau bod yr hidlo yn briodol, yn effeithiol ac yn rhesymol.

- **Polisi E-gyfathrebu / Tabled Polisi**

Bydd y polisi hwn yn darparu arweiniad ar sut i ddatblygu arferion effeithiol a defnyddio e-gyfathrebu yn gyfrifol yn ogystal â deall moesau'r rhwydwaith (rhwyd-foesau).

- **Polisi Dod â'ch Dyfais eich hun**

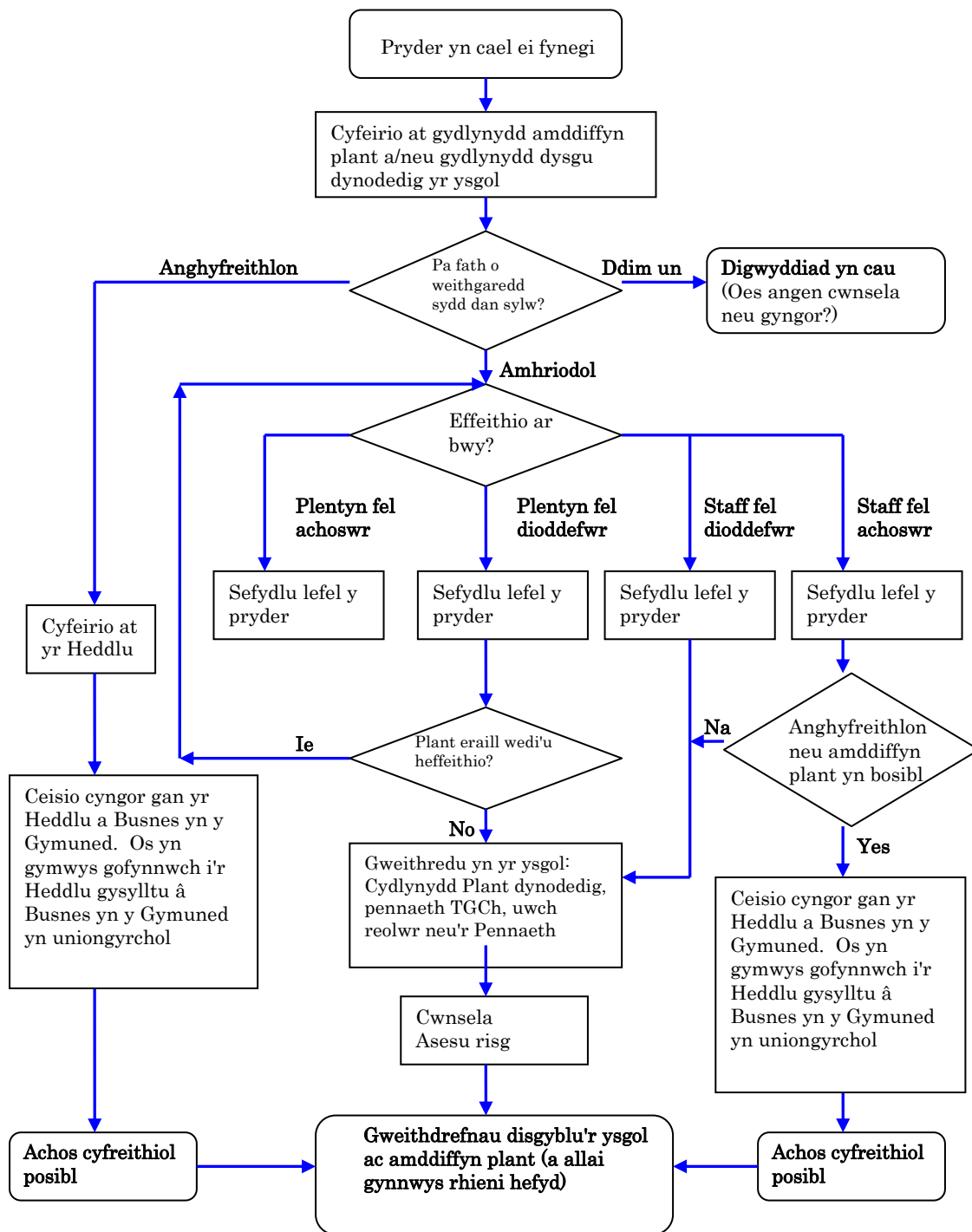
Os caiff ei gefnogi, bydd y polisi hwn yn cynnig arweiniad ar sut y gellid defnyddio 'Dod â'ch Dyfais eich hun' yn ddiogel o fewn y rhwydwaith ysgol.

Mae templedi ar gyfer y polisiau uchod ar gael yn; <http://addysq.cerenet.org.uk/>

Atodiad 1: Defnyddio'r Rhyngrwyd - Gweithgareddau addysgu a dysgu posibl

Gweithgareddau	Prif faterion e-ddiogelwch
Creu cyfeirlyfrau gwe i ddarparu mynediad rhwydd i wefannau addas.	Dylid ceisio cydsyniad rhieni. Dylai myfyrwyr gael eu goruchwyllo. Dylid cyfeirio myfyrwyr at ddeunyddiau penodol, cymeradwy ar-lein.
Defnyddio peiriannau chwilio i gyrchu gwybodaeth o amryw o wefannau.	Rhaid i hidlo fod yn weithredol a'i wirio'n aml. Dylid ceisio cydsyniad rhieni. Dylai myfyrwyr gael eu goruchwyllo. Dylai myfyrwyr gael eu haddysgu beth yw defnydd derbyniol o'r rhyngrwyd, a beth i'w wneud os ydynt yn cyrchu deunyddiau nad ydynt yn gysurus â nhw.
Cyfnewid gwybodaeth â myfyrwyr eraill a gofyn cwestiynau i arbenigwyr drwy'r e-bost neu flogiau.	Dylai myfyrwyr ddefnyddio cyfrifon e-bost neu flogiau cymeradwy yn unig. Ni ddylai myfyrwyr byth roi gwybodaeth bersonol.
Cyhoeddi gwaith myfyrwyr ar wefan yr ysgol a gwefannau eraill.	Dylid ceisio cydsyniad y disgybl a rhieni cyn cyhoeddi. Dylid dileu enwau llawn a gwybodaeth bersonol arall myfyrwyr. Dylai gwaith myfyrwyr gael eu cyhoeddi ar 'safleoedd gyda chymedrolwr' yn unig.
Cyhoeddi delweddau gan gynnwys lluniau o fyfyrwyr.	Dylid ceisio cydsyniad rhieni i gyhoeddi lluniau. Ni ddylai fod modd adnabod myfyrwyr unigol drwy luniau. Ni ddylai enwau ffeiliau gyfeirio at y disgybl yn ôl ei enw. Rhaid i staff sicrhau nad yw delweddau cyhoeddiedig yn torri cyfreithiau hawlfraint.
Cyfathrebu syniadau o fewn ystafelloedd sgwrsio neu ar fforymau ar-lein.	Dylid defnyddio ystafelloedd sgwrsio wedi'u neilltuo ar gyfer defnydd addysgol ac sydd â chymedrolwr yn unig. Dylai mynediad i safleoedd rhwydweithio cymdeithasol eraill gael ei gyfyngu yn unol â'r polisi cyfryngau cymdeithasol. Ni ddylai myfyrwyr byth roi gwybodaeth bersonol.
Cynadleda sain a fideo-gynadleda i gasglu gwybodaeth a rhannu gwaith myfyrwyr.	Dylai myfyrwyr gael eu goruchwyllo. Mae systemau mewnol dan arweiniad athrawon megis y Botwm Mawr Glas yn lleihau risgiau.

Atodiad 2: Datrys digwyddiad o bryder



Atodiad 3: Adnoddau defnyddiol i athrawon

Canolfan Cymorth TGCh Ceredigion	http://addysg.cerenet.org.uk/
BBC Stay Safe	www.bbc.co.uk/cbbc/help/safesurfing/
Chat Danger	www.chatdanger.com/
Canolfan Camfanteisio ar Blant a'u Hamddiffyn Ar-lein	www.ceop.gov.uk/
Childnet	www.childnet-int.org/
Cyber Café	http://thinkuknow.co.uk/8_10/cybercafe/cafe/base.aspx
Digizen	www.digizen.org/
Polisi a Chanllawiau, Posteri e- Ddiogelwch Kent	www.clusterweb.org.uk/kcn/e-safety_home.cfm
Kidsmart	www.kidsmart.org.uk/
Think U Know	www.thinkuknow.co.uk/

Atodiad 4: Adnoddau defnyddiol i rieni

Childnet International "Know It All" CD	http://publications.teachernet.gov.uk
Family Online Safe Institute	www.fosi.org
Internet Watch Foundation	www.iwf.org.uk
Taflen Kent i rieni: Children, ICT & e-Safety	www.kented.org.uk/ngfl/ict/safety.htm
Internet Safety Zone	www.internetsafetyzone.com

Map o Dempledi Polisi

